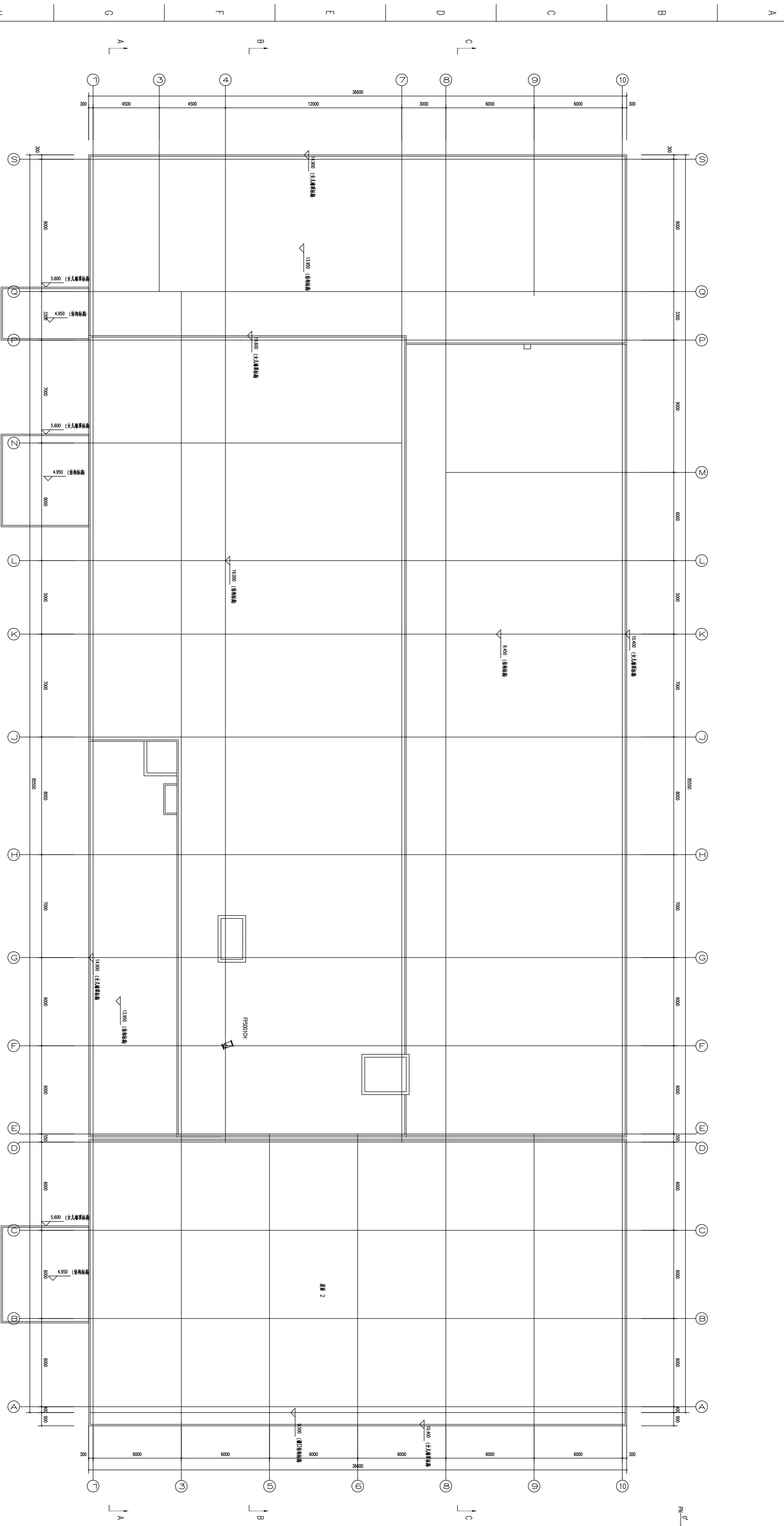


△	审核	日期	审核人
△	设计	日期	设计人
△	校对	日期	校对
△	审核	日期	审核人



EL+19,000平面
1:100

- 技术要求
- 除特殊说明外，所有长度单位为mm，标注单位为mm；
 - 设备定位尺寸按照，水平与标高方向误差±5mm以内；
 - 所有结构尺寸以结构图为准，本图中结构尺寸仅供参考，安装时使用；
 - 设备开口方位以设备图纸为准；

设备明细表

序号	设备名称	设备名称	备注
1	FRISONICH	相机	

设计/日期	DESIGNER	设计/日期	DESIGNER
审核/日期	APPROVE	审核/日期	APPROVE
修改/日期	MODIFY	修改/日期	MODIFY
工程名称	PROJECT	工程名称	PROJECT
图号	NO.	图号	NO.

设计/日期	2018-12-24	设计/日期	2018-12-24
审核/日期	2018-12-24	审核/日期	2018-12-24
修改/日期	2018-12-24	修改/日期	2018-12-24
工程名称	PAWR主工艺系统	工程名称	PAWR主工艺系统
图号	PAWR-TE-00-396-SGS-105	图号	PAWR-TE-00-396-SGS-105

设计/日期	2018-12-24	设计/日期	2018-12-24
审核/日期	2018-12-24	审核/日期	2018-12-24
修改/日期	2018-12-24	修改/日期	2018-12-24
工程名称	PAWR主工艺系统	工程名称	PAWR主工艺系统
图号	PAWR-TE-00-396-SGS-105	图号	PAWR-TE-00-396-SGS-105

设计/日期	2018-12-24	设计/日期	2018-12-24
审核/日期	2018-12-24	审核/日期	2018-12-24
修改/日期	2018-12-24	修改/日期	2018-12-24
工程名称	PAWR主工艺系统	工程名称	PAWR主工艺系统
图号	PAWR-TE-00-396-SGS-105	图号	PAWR-TE-00-396-SGS-105

中广核研究院有限公司
CHINA NUCLEAR POWER TECHNOLOGY RESEARCH INSTITUTE LTD



PAWR主工艺系统
ONPRTI-PAWR MAIN PROCESS SYSTEM

设备布置图
EL+19,000平面