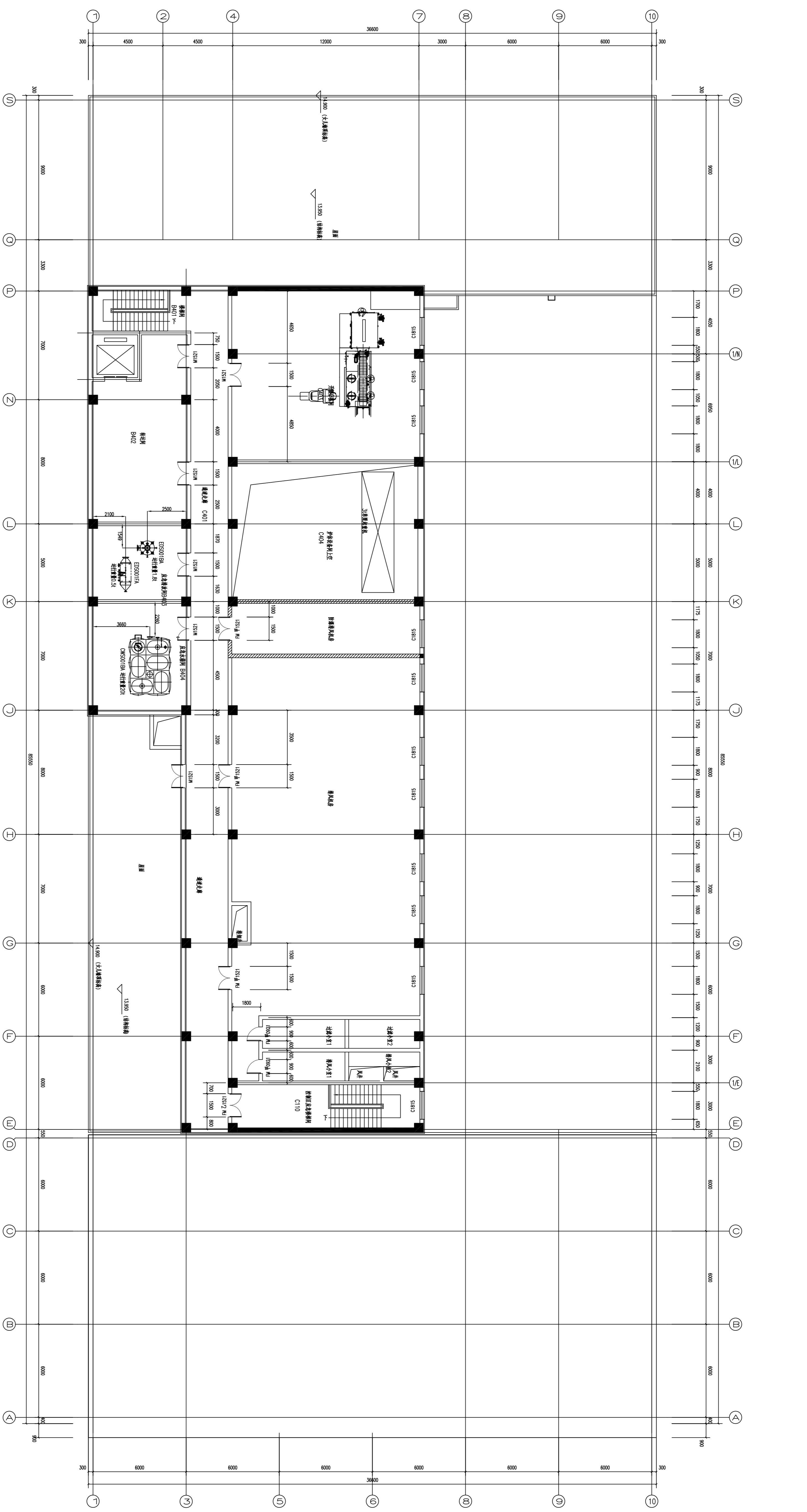
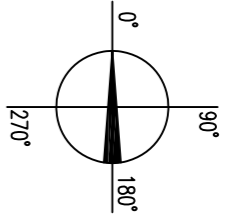


△	审核	审核人	审核日期
△	设计	设计人	设计日期
△	校对	校对	校对日期



EL+14.000平面
1:100



- 技术要求
- 除特殊说明外,所有长度单位为mm,标注单位为mm;
 - 设备定位尺寸按照,本图与设备方向误差±5mm;标注;
 - 所有结构尺寸以结构图为准,本图中结构尺寸仅供参考安装使用;
 - 设备接口方位以设备图纸为准;

序号	设备名称	设备名称	备注
1	ES5001BA	废气除尘箱	
2	ES5001FA	废气除尘箱体	
3	ONS001BA	除尘风机	

设计/日期	DESIGN/DATE	2018-12-24
校核/日期	CHECK/DATE	2018-12-24
审核/日期	APPROVE/DATE	2018-12-24
制图/日期	DRAWING/DATE	2018-12-24
工号/姓名	SR./NAME	潘工/潘工
图号	DWG. NO.	PAMR-TE-00-SRS-SRS-104

For Detail Design
DESIGNER
CHECKER
APPROVER
DRAWING

中产核研院有限公司
CHINA NUCLEAR POWER TECHNOLOGY RESEARCH INSTITUTE LTD

PAMR主工艺系统
ONPFI-PAMR MAIN PROCESS SYSTEM

设备布置图
EL+14.000平面

图号 DWG. NO. PAMR-TE-00-SRS-SRS-104