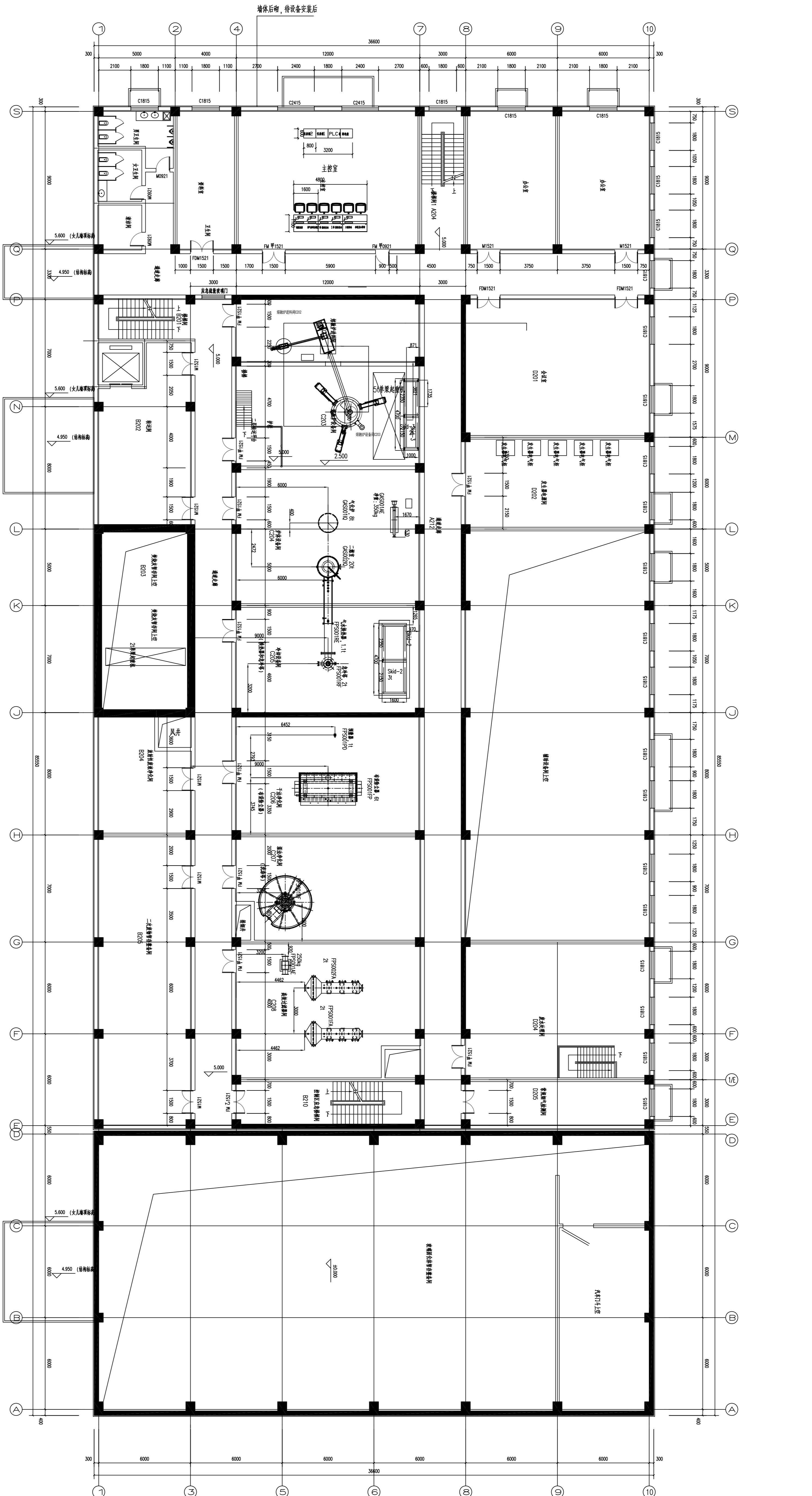


△	修改	日期	说明
△	修改	日期	说明
△	修改	日期	说明



EL+5,000平面
1:100

- 技术要求
1. 除特殊说明外，所有长度单位为mm，标高单位为m；
 2. 设备定位尺寸按照，本图与标准图有误差±5mm时，以本图为准；
 3. 所有结构尺寸以结构图为准，本图中的结构尺寸仅供参考，安装时使用；
 4. 设备接口方位以设备厂家为准；

设备明细表

序号	设备名称	备注
1	GDS001H	气炉
2	GAS002Q	二氧氮
3	FPS001HE	气态分析仪
4	FPS001HF	分析仪
5	FPS001HP	有毒气体报警
6	FPS001PF	报警装置
7	FPS001PD	报警装置
8	FPS001AE	总报警装置
9	FPS001FA	报警装置
10	FPS002FA	报警装置

设计/日期	DESIGN/DATE	2018-12-24	设计/日期	DESIGN/DATE	2018-12-24
审核/日期	CHECK/DATE	2018-12-24	审核/日期	CHECK/DATE	2018-12-24
修改/日期	MODIFY/DATE		修改/日期	MODIFY/DATE	
批准/日期	APPROVE/DATE		批准/日期	APPROVE/DATE	
工程号	SR. NO.		工程号	SR. NO.	
图号	DRG. NO.	PA-MR-TC-00-395-SGS-102	图号	DRG. NO.	PA-MR-TC-00-395-SGS-102

设计/日期	DESIGN/DATE	2018-12-24	设计/日期	DESIGN/DATE	2018-12-24
审核/日期	CHECK/DATE	2018-12-24	审核/日期	CHECK/DATE	2018-12-24
修改/日期	MODIFY/DATE		修改/日期	MODIFY/DATE	
批准/日期	APPROVE/DATE		批准/日期	APPROVE/DATE	
工程号	SR. NO.		工程号	SR. NO.	
图号	DRG. NO.	PA-MR-TC-00-395-SGS-102	图号	DRG. NO.	PA-MR-TC-00-395-SGS-102

设计/日期	DESIGN/DATE	2018-12-24	设计/日期	DESIGN/DATE	2018-12-24
审核/日期	CHECK/DATE	2018-12-24	审核/日期	CHECK/DATE	2018-12-24
修改/日期	MODIFY/DATE		修改/日期	MODIFY/DATE	
批准/日期	APPROVE/DATE		批准/日期	APPROVE/DATE	
工程号	SR. NO.		工程号	SR. NO.	
图号	DRG. NO.	PA-MR-TC-00-395-SGS-102	图号	DRG. NO.	PA-MR-TC-00-395-SGS-102

中核研究院有限公司
CHINA NUCLEAR POWER TECHNOLOGY RESEARCH INSTITUTE LTD

设备布置图
EL+5,000平面