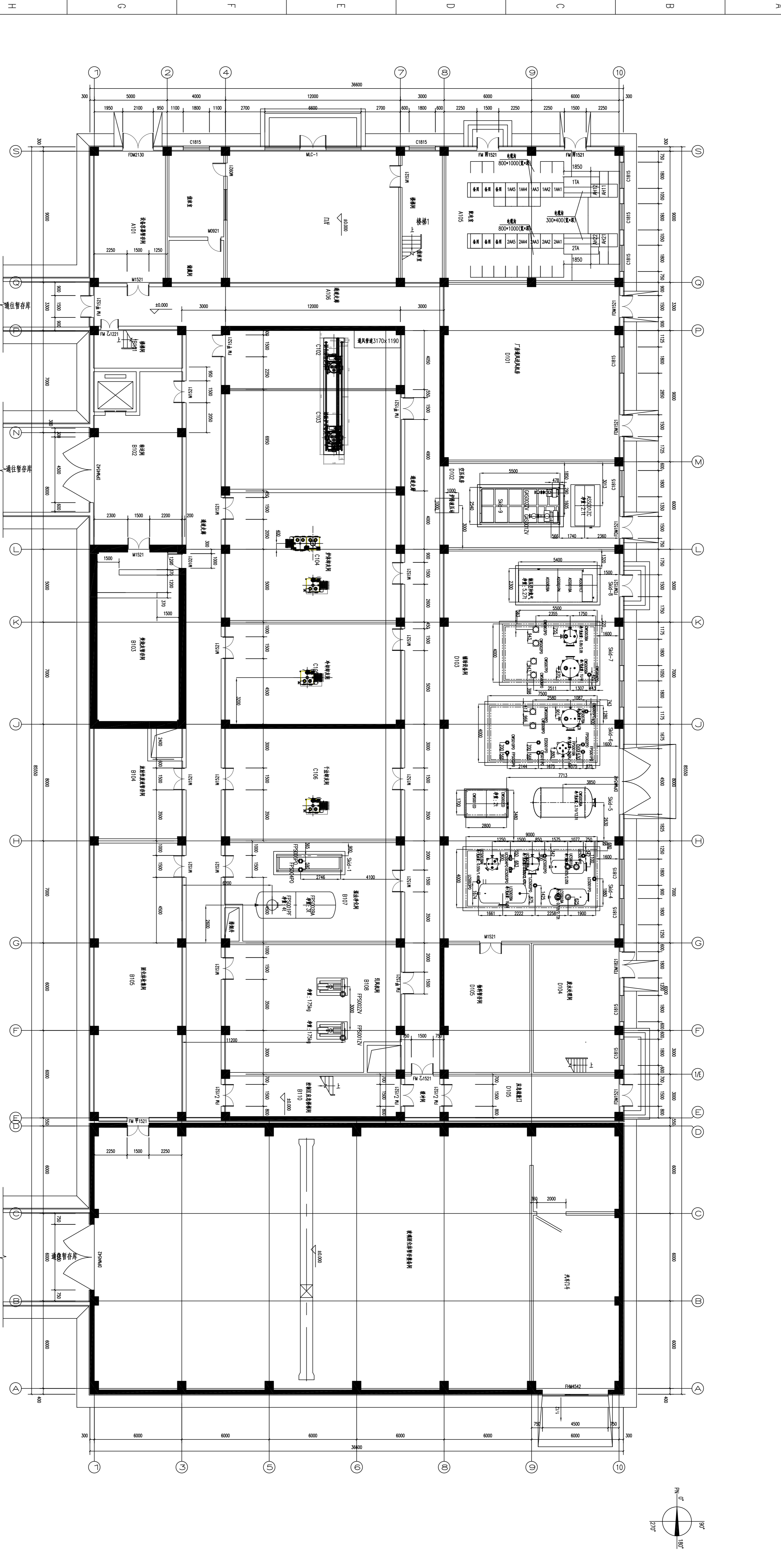


△	修改	日期	说明
△	修改	日期	说明
△	修改	日期	说明



EL±0.000平面
1:100

- 技术要求
1. 除特别说明外, 所有长度单位为mm, 标高单位为m;
 2. 设备定位尺寸按照, 尺寸与标称方向误差±5mm以内;
 3. 所有结构尺寸以结构图为准, 本图中结构尺寸仅供参考;
 4. 设备接口方位以设备厂家为准;

序号	设备名称	规格	数量	备注
47	EPS001PD	应急照明配电箱	1	
48	CMS010PD	消防排烟风机控制柜	1	
49				
50				
51				
52				
53				
54				
55				
56				
57				
58				

序号	设备名称	规格	数量	备注
35	CMS003PD	除湿除湿机	23	
36	CMS006PD	热水循环泵	24	
37	CMS007PD	热水循环泵	25	
38	CMS008PD	热水循环泵	26	
39	CMS009PD	热水循环泵	27	
40	CMS010PD	热水循环泵	28	
41	UCS002PD	除湿除湿机	29	
42	UCS003PD	除湿除湿机	30	
43	UCS004PD	除湿除湿机	31	
44	UCS001PD	除湿除湿机	32	
45	UCS002PD	除湿除湿机	33	
46	LCS003PD	除湿除湿机	34	

序号	设备名称	规格	数量	备注
23	QAS002ZY	二燃室鼓风机	11	
24	QAS001YE	二燃室鼓风机	12	
25	QAS001YE	二燃室鼓风机	13	
26	QAS001YE	二燃室鼓风机	14	
27	QAS001YE	二燃室鼓风机	15	
28	QAS001YE	二燃室鼓风机	16	
29	QAS001YE	二燃室鼓风机	17	
30	QAS001YE	二燃室鼓风机	18	
31	QAS001YE	二燃室鼓风机	19	
32	QAS001YE	二燃室鼓风机	20	
33	QAS001YE	二燃室鼓风机	21	
34	QAS001YE	二燃室鼓风机	22	

序号	设备名称	规格	数量	备注
1	QAS001YE	二燃室鼓风机	1	
2	QAS001YE	二燃室鼓风机	2	
3	QAS001YE	二燃室鼓风机	3	
4	QAS001YE	二燃室鼓风机	4	
5	QAS001YE	二燃室鼓风机	5	
6	QAS001YE	二燃室鼓风机	6	
7	QAS001YE	二燃室鼓风机	7	
8	QAS001YE	二燃室鼓风机	8	
9	QAS001YE	二燃室鼓风机	9	
10	QAS001YE	二燃室鼓风机	10	



中产核研究院有限公司
CHINA NUCLEAR POWER TECHNOLOGY RESEARCH INSTITUTE LTD

设计/日期	设计/日期	审核/日期	审核/日期
2018-12-24	2018-12-24	2018-12-24	2018-12-24
设计/日期	设计/日期	审核/日期	审核/日期
2018-12-24	2018-12-24	2018-12-24	2018-12-24
设计/日期	设计/日期	审核/日期	审核/日期
2018-12-24	2018-12-24	2018-12-24	2018-12-24

设备布置图
EL±0.000平面
1:100